

Qboot<sup>TM</sup>

고객사 업무에 최적화된 AI 업무비서 큐봇



퀀텀웨이브  
Quantum Wave

# 의미추론 학습을 통한 똑똑한 AI 업무비서 Qboot

월별 구매이력을 차트로 시각화하고, 지역별 구매금액이 표출 **Deep Visual** 딥러닝 알고리즘과 업무분석 알고리즘 탑재  
빅데이터 분석 통한 기업의 위험관리/정책준수 등을 실시간으로 파악하여 업무관련자에게 알림

보안등급이 높은 자산이  
노출되어 있습니다

월별 구매이력을 차트로 보여줘





# 고객사의 업무에 최적화된 AI 업무비서 Qboot

메시지 입력, 콘텐츠 검색, 정보 공유 등 고객사 업무에 최적화된 기능을 수행하며 직관적 의사결정과 관련 업무시스템을 조율할 수 있습니다.

신규 계좌개설을 해줘.

감사합니다.  
(주)퀀텀웨이브 회사  
신규 계좌개설을  
말씀하시는거죠?  
인증서로 로그인하세요.

# 부서간의 협업이 탁월한 AI 업무비서 Qboot

ERP, 마케팅, 영업, 비즈니스 인텔리전스(BI), 기타 업무 시스템을 검색하여  
정보 연관성을 분석하고 요약정보/통찰/가치를 제공하는 업무수행

IT사업부 프로젝트 진행 현황은?



2018년 상반기 소프트웨어 자산 변동 현황은?

Qboot

우리 회사의 소프트웨어 자산 변동 현황을  
대시보드로 보여드리겠습니다.



# AI 기반 추론검색엔진과 지식기반 Expert System을 결합한 꿈의 AI 업무비서 - 큐봇

# Qboot

제품 관리자, 인적 자원, IT, 여러 기타 사업부가 프로젝트를 수행하거나  
다양하고 복잡한 기업 업무 발생 시, 큐봇이 관련 데이터와 정보를 취합하여 제공

AI 추론검색  
엔진

기업용 검색 소프트웨어와  
기타 툴이 해결하지 못했던  
AI 기반의 추론검색 엔진

지식기반  
Expert System

특정 업무를 지원하는  
멘토링 시스템

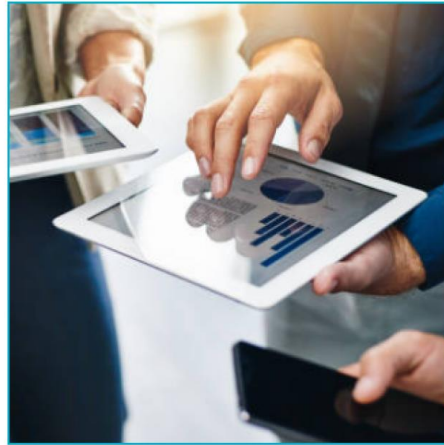
AI 업무비서  
Qboot

## 기업 업무에 최적화된 큐봇 주요 특징

# Qboot



고품질 고객 상담 서비스



다양한 기업용 데이터와  
쉽게 결합 관리



No-Code 지향 AI 플랫폼



개발 자동화  
운영 및 변경의 편리성

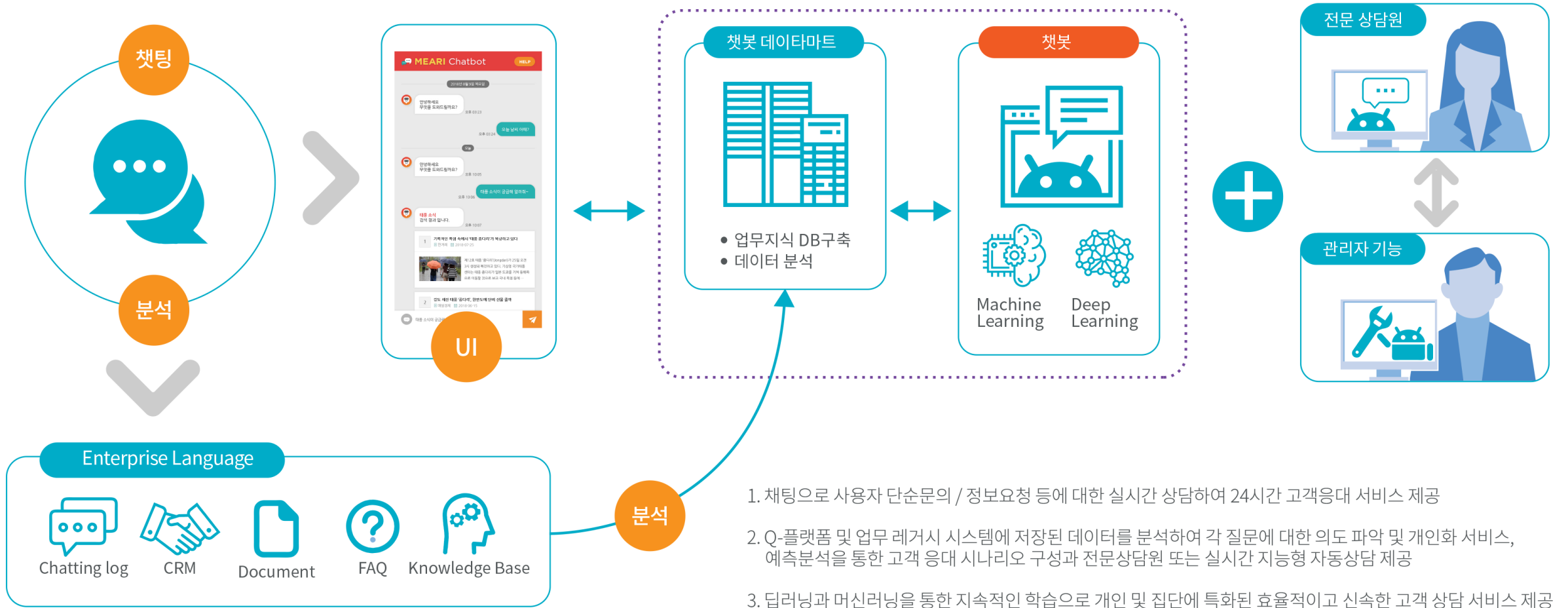


Cloud-ready  
API 플랫폼 기반 챗봇 엔진



# Qboot 전체시스템개념도

챗봇 시스템은 **전문상담조직, 챗봇 관리자, 챗봇 엔진, 업무 데이터마트, 사용자 인터페이스**로 구성되며, 챗팅을 통해 수집되는 데이터를 분석하여 지속적인 학습 최적화 및 고객 상담 서비스의 품질을 높이는 기능을 제공합니다.





# Qboot 솔루션 아키텍처

큐붓은 업무 기능적으로 **관리운영/강화학습/AI엔진/데이터마트/UI** 5개 서브시스템으로 구성되며 각 시스템을 구성하는 모든 단위기능은 API형으로 모듈화되어 상호호출이 가능하며 **필요한 추가 시스템을 손쉽게 연계**하여 기능을 보강할 수 있도록 구성되어 있습니다.

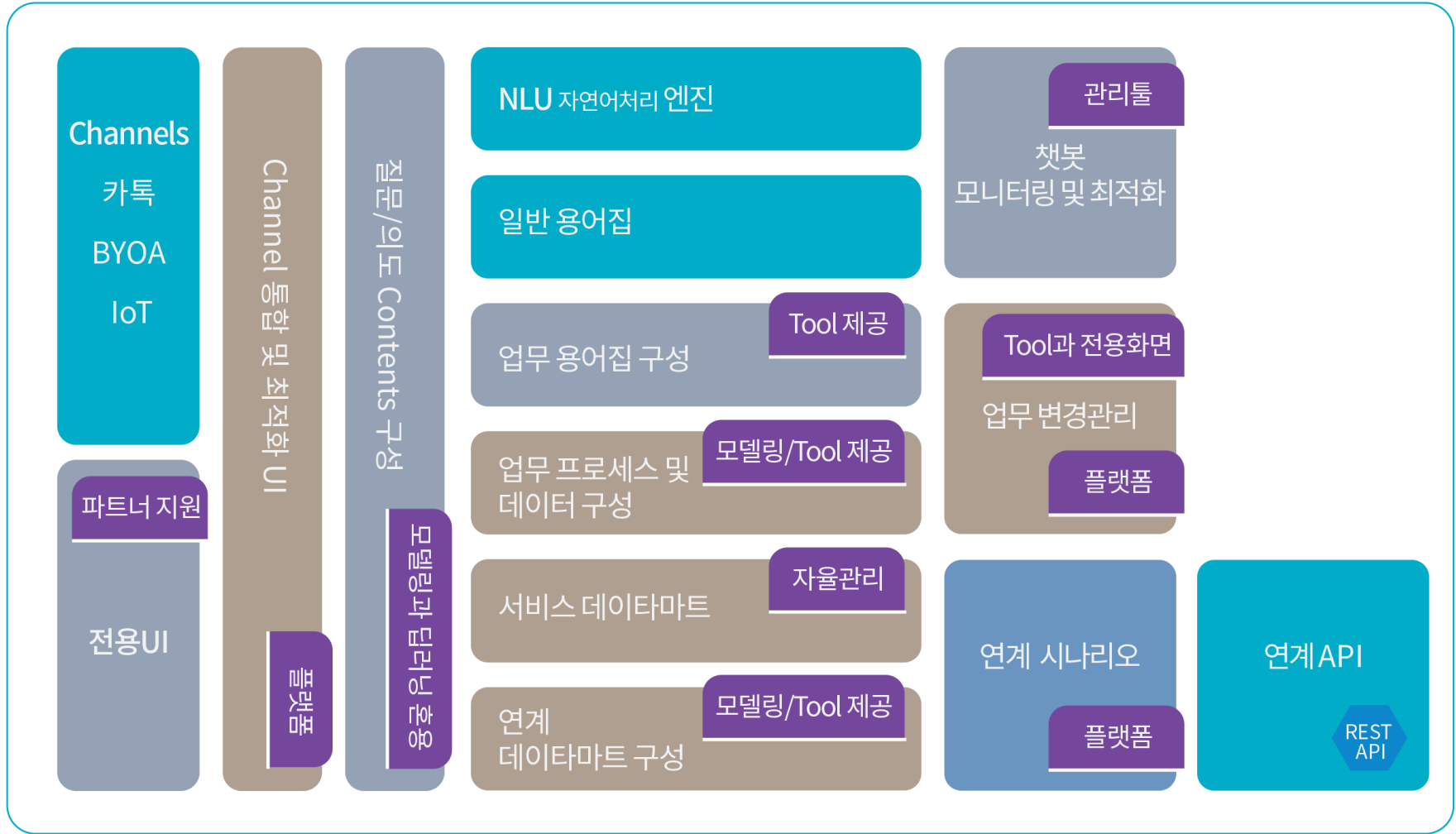


QNN : 지식 신경망  
Quantum Neural Network

# 퀀텀웨이브 No-Code지향AI 플랫폼과 개발방법론

기업용 챗봇 구축은 SI 사업입니다. 자연어처리 부분은 챗봇 구축의 일부 영역일 뿐입니다.  
 퀀텀의 AI 플랫폼 기반 Tool 과 방법론은 **개발의 자동화와 운영 및 변경의 편리성을 최적화**하여 제공합니다.

퀀텀웨이브  
 AI 플랫폼 기반  
 Tool

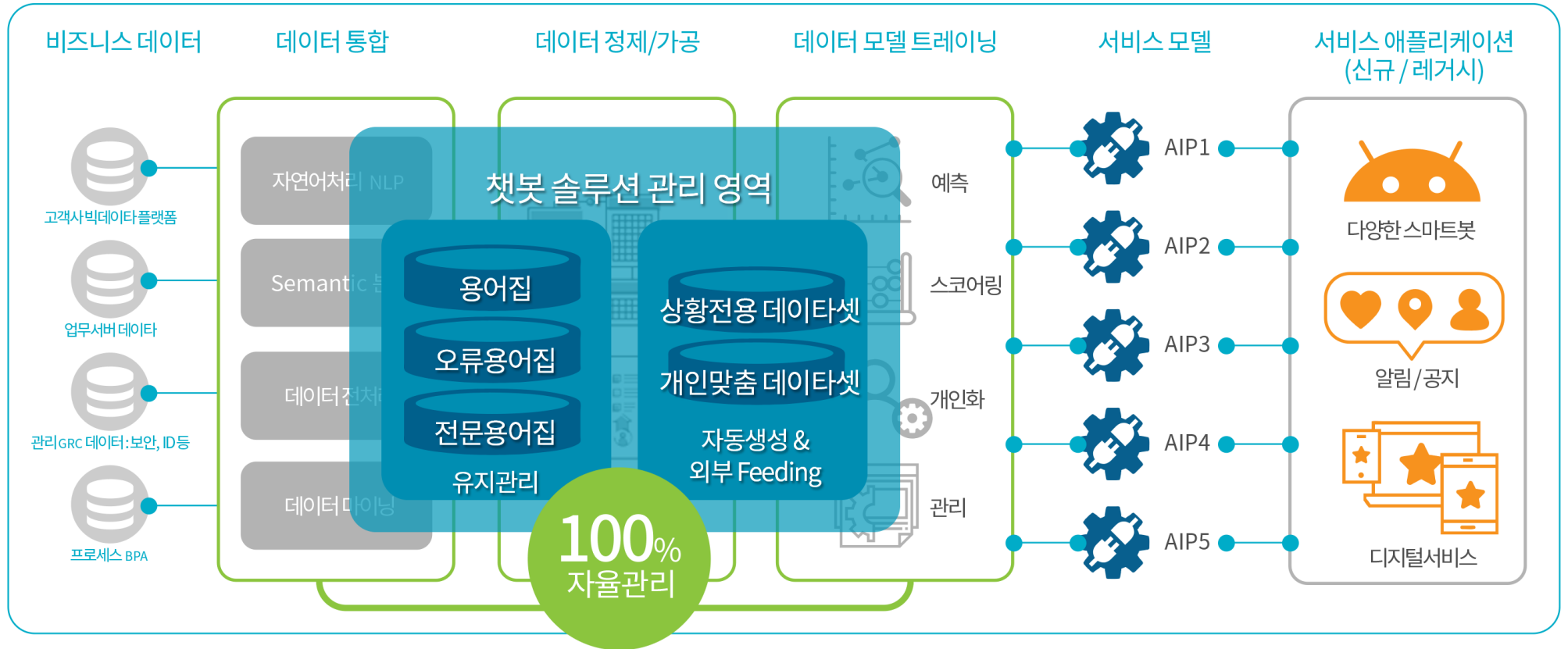


SI 영역

큐봇 방법론

# Qboot 다양한 기업용 데이터와 쉽게 결합, 관리 용이

큐봇은 기업용 챗봇에서 다루어야 하는 다양한 데이터를 큐봇의 AI Infrastructure와 쉽게 결합하여 강력한 기업용 챗봇을 쉽게 구축할 수 있습니다.

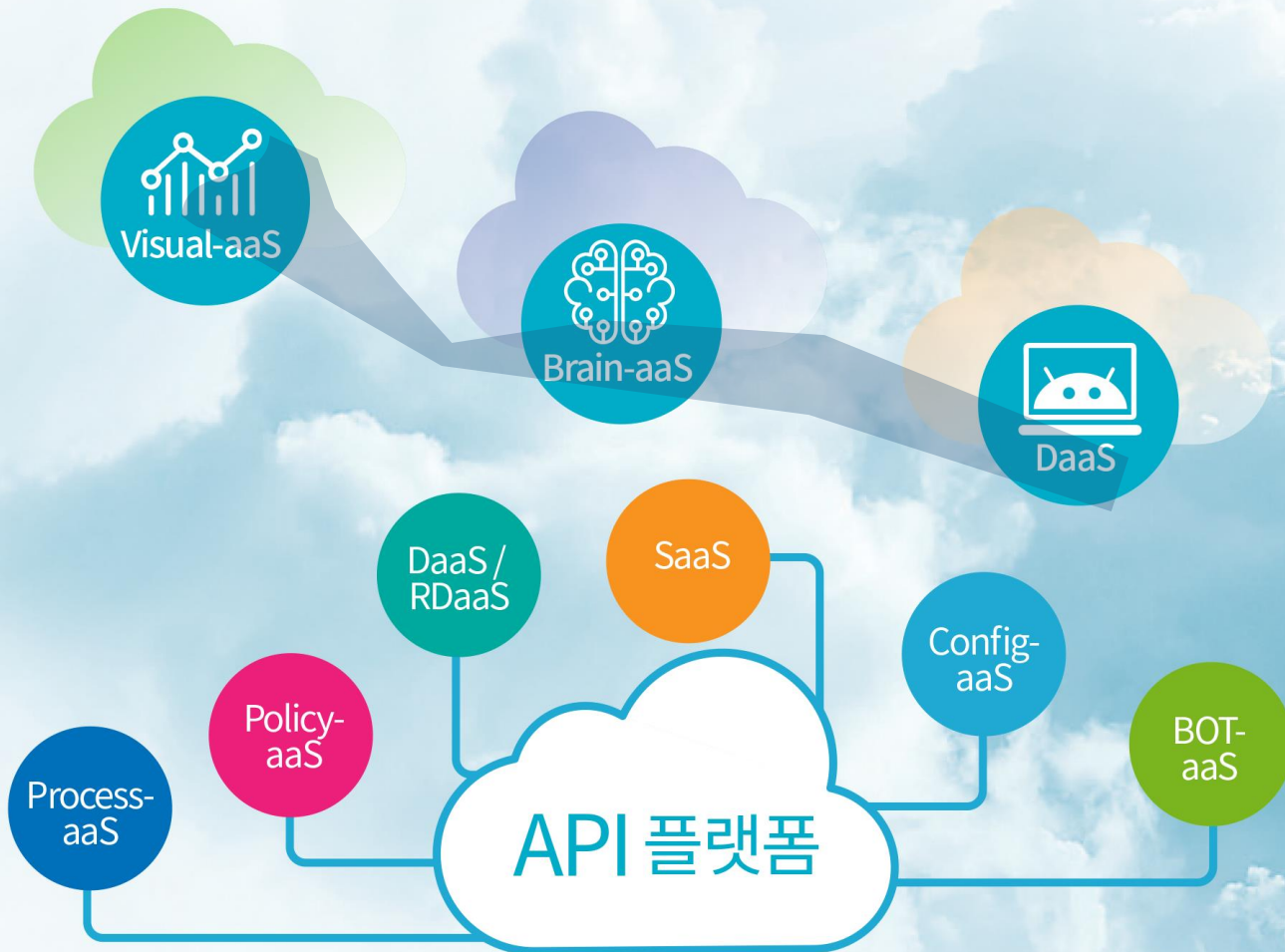


- RDBMS, 빅데이터, 비정형데이터 등 데이터 범위에 제한적이거나 종속적이지 않습니다.
- 고객업무와 관련한 다양한 데이터 종류에 따른 별도의 설계와 데이터 마트 구축이 필요하지 않습니다.
- 업무변경에 따른 데이터 마트 재설계 및 변경이 필요하지 않습니다.



# Qboot Cloud-ready API 플랫폼 기반의 챗봇 엔진

큐봇 API를 통하여 기업의 다양하고 복잡한 데이터를 챗봇 엔진에 쉽게 통합할 수 있습니다.  
Loose-Coupling / Tight-Coupling over Collocation / Multi-location



On-Premise와 Cloud 플랫폼을 지원

간단한 클라우드간 마이그레이션  
ex. AWS 탑재: 반나절 이내

간단한 클라우드간 마이그레이션  
ex. AWS 탑재: 반나절 이내

3rd Party 솔루션 연계 용이  
ex. 아마존 Polly 연동: 2시간 이내

음성, AR, VR, IoT 등 PnP형 탑재

유연하고 확장성 높은 아키텍처: 위치 투명한 챗봇 기능  
FaaS Function as a Service 지원